

Cover Mantle (Round bottom flask용) : 1, 2, 3Neck 용

- ▶ 유연성 Cover Mantle
- ▶ Cover Mantle은 전체를 싸고 있어서 온도 효율 증대
- ▶ 가열시 상부 부분의 증기 응축을 방지
- ▶ 열 손실을 방지하고 온도 분포를 고르게 함

How to Order

1	사이즈	4	사용조건
2	용량	5	전기용량
3	사용온도	6	사용전원

*위 사양을 알려주시기 바랍니다.



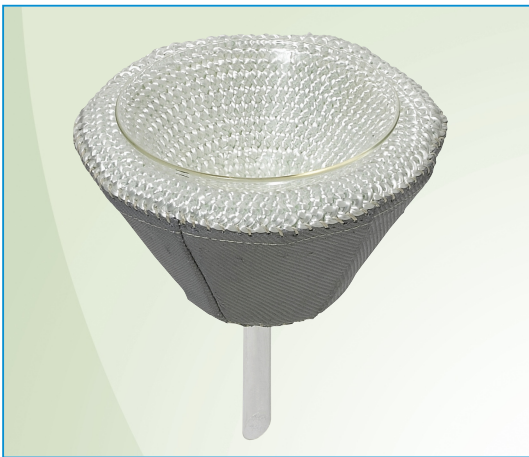
Separatory Funnel 용 Mantle

- ▶ 추출하는 동안 온도 유지 및 보온유지

How to Order

1	사이즈	4	사용조건
2	용량	5	전기용량
3	사용온도	6	사용전원

*위 사양을 알려주시기 바랍니다.



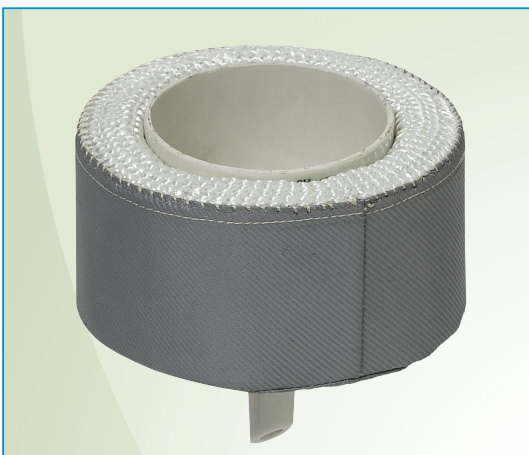
Funnel 용 Mantle

- ▶ 추출하는 동안 온도 유지 및 보온유지

How to Order

1	사이즈	4	사용조건
2	용량	5	전기용량
3	사용온도	6	사용전원

*위 사양을 알려주시기 바랍니다.



Buchner Funnel 용 Mantle

- ▶ 추출하는 동안 온도 유지 및 보온유지

How to Order

1	사이즈	4	사용조건
2	용량	5	전기용량
3	사용온도	6	사용전원

*위 사양을 알려주시기 바랍니다.

* 반드시 온도조절기를 병용해서 사용하시기 바랍니다.

* 온도조절 페이지 참조

당사에서 사용하는 보온·단열 재료

NO	품명	적용	내열온도(Max.℃)
1	Glass Roving(Yarn)	모든 Heating Element에 사용	600
2	Glass Yarn	마무리 처리에 사용	600
3	Glass Sleeve	열선보호 및 단열	600
4	Glass Tape	Heating Tape, Cord에 사용	600
5	Glass Cloth (Glass cloth + Silicone rubber coating)	Mantle 및 기타 제품의 표면 마무리에 사용	600
6	Silica glass	고온용 제작에 사용 (Heating Element, Heating Tape)	1260
7	Ceramic Wool	모든 Mantle 및 제작품의 단열제로 사용	1260

특징

- ▶ 뛰어난 보온성이 있습니다.
- ▶ 불연물이면서 내열 특성이 우수합니다.
- ▶ Asbestos는 전혀 포함되어 있지 않습니다.
- ▶ 고온하에서도 높은 전기 절연성을 유지합니다.
- ▶ 인체에 전혀 무해합니다.